

ALUNOS

QUESTIONÁRIOS  
RESPONDIDOS

# **Roteiro para Análise dos questionários da FAMENE – ALUNOS P1– 2005**

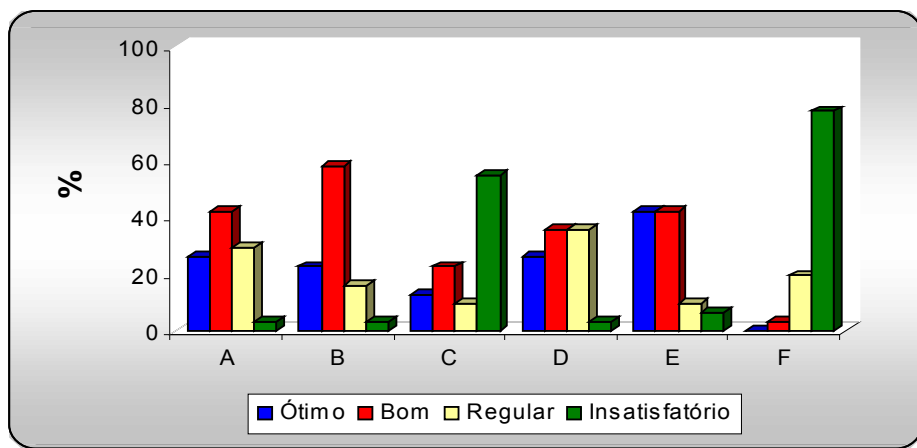
- Foram realizadas entrevistas com 31 alunos do PI da FAMENE em 2005. Sendo 14 homens e 17 mulheres com idade de 17 a 35 anos.
- Todos responderam todas as perguntas, portanto o total de respostas é de 31 por questão. Os dados referentes às porcentagens estão ajustados à quantidade de respostas obtidas.
- O título de cada figura ou gráfico (como queira chamar) será indicado apenas pelo número da questão (questionário deve ir anexo) e com as informações pertinentes para sua análise.
- O número das figuras pode seguir uma seqüência única para professores, alunos e funcionários ou, como aqui apresentado, em seqüências separadas para cada tipo de avaliação.

# **Roteiro para Análise dos questionários da FAMENE – ALUNOS P2– 2005**

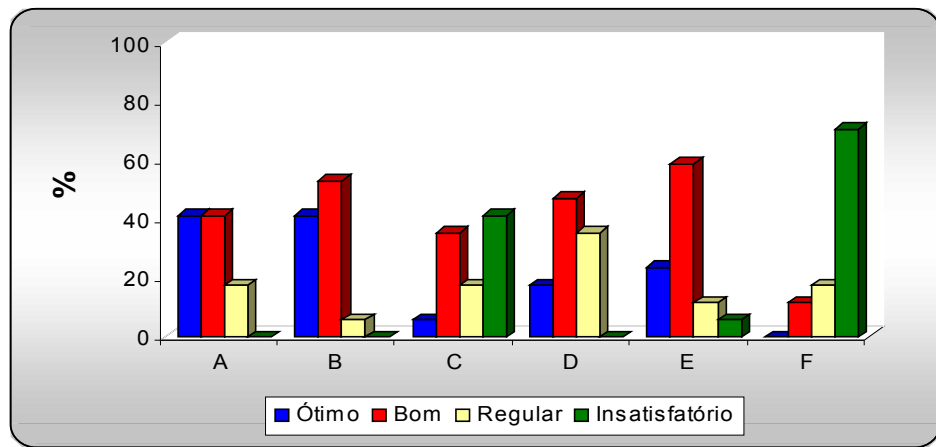
- Foram realizadas entrevistas com 17 alunos do PII da FAMENE em 2005. Sendo 9 homens e 8 mulheres com idade de 17 a 29 anos.
- Todos responderam todas as perguntas, portanto o total de respostas é de 17 por questão.
- Os dados referentes às porcentagens estão ajustados à quantidade de respostas obtidas.
- O título de cada figura ou gráfico (como queira chamar) será indicado apenas pelo número da questão (questionário deve ir anexo) e com as informações pertinentes para sua análise.
- O número das figuras pode seguir uma seqüência única para professores, alunos e funcionários ou, como aqui apresentado, em seqüências separadas para cada tipo de avaliação.

# Porcentagem das respostas da 1ª Questão (Aparência física)

P 1



P 2



**A** – Equipamento e instalações suficientes;

**B** – Equipamentos modernos;

**C** – Facilidade de acesso;

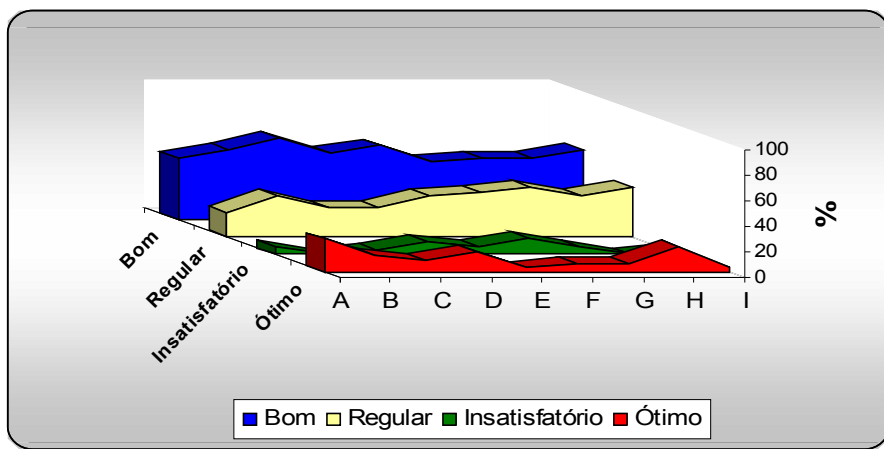
**D** – Ambiente físico agradável;

**E** – Boa aparência dos funcionários;

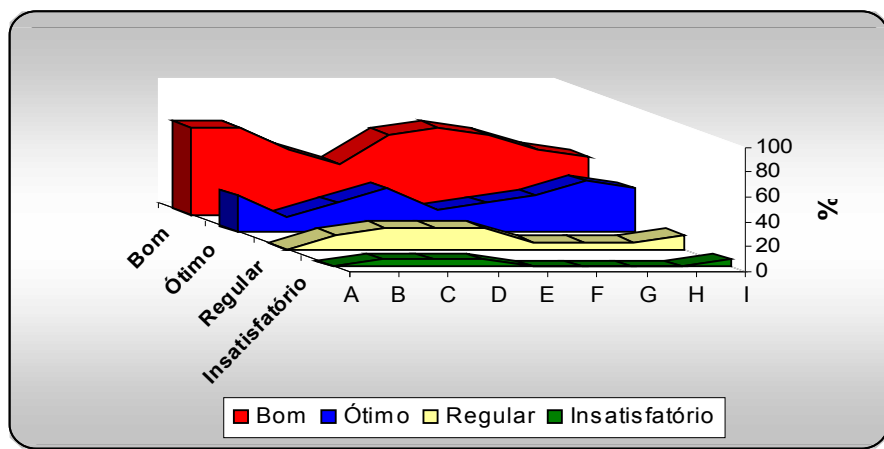
**F** – Localização.

# Porcentagem das respostas da 2ª Questão (Docência)

P 1

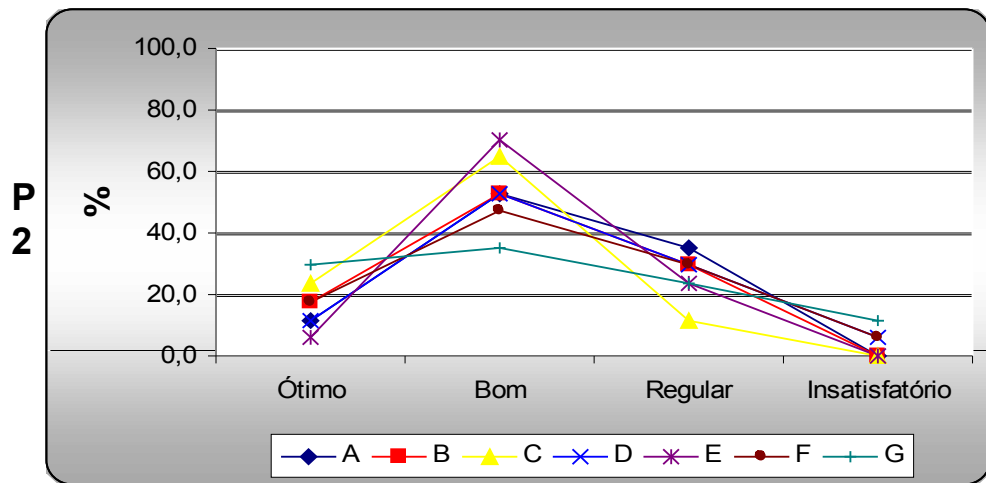
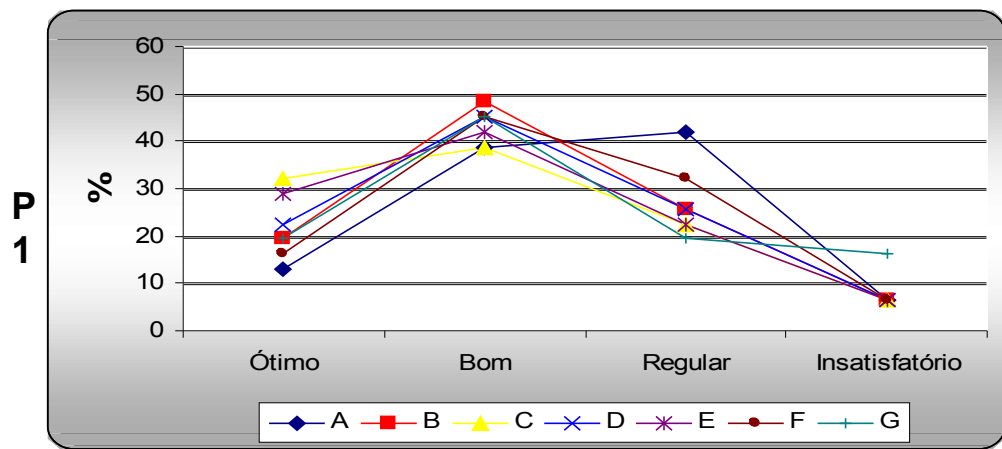


P 2



- A – Número suficiente de professores;
- B – Conhecimento teórico;
- C – Conhecimento prático;
- D – Conhecimento atualizado;
- E – Capacidade de comunicação;
- F – Relacionamento com aluno;
- G – Planejamento das aulas;
- H – Frequência e pontualidade;
- I – Avaliação Geral.

# Porcentagem das respostas da 3ª Questão (Vontade de ajudar)



**A** – Compreensão das necessidades do aluno;

**B** – Vontade de ajudar;

**C** – Disponibilidade para orientar;

**D** – Atenção personalizada;

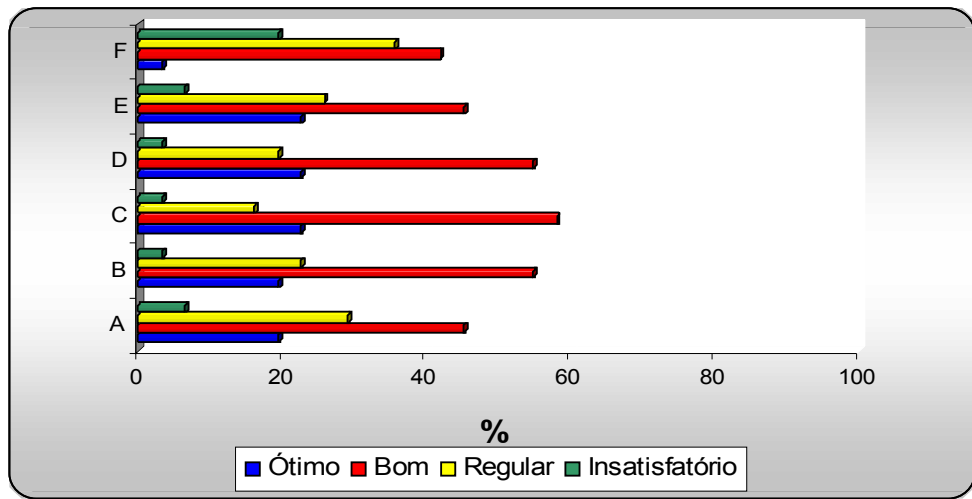
**E** – Simpatia;

**F** – Pontualidade nos serviços;

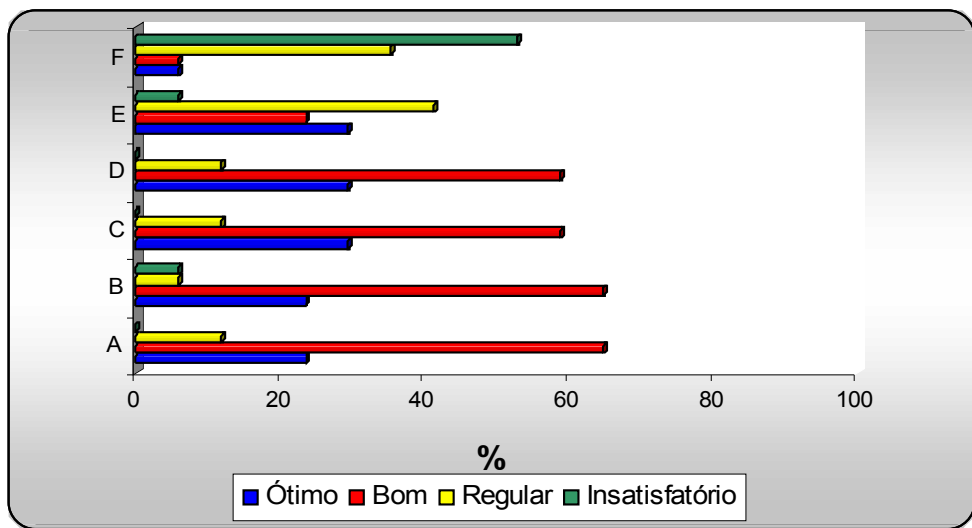
**G** – Atender as solicitações.

# Porcentagem das respostas da 4ª Questão (Conteúdo do curso)

P 1



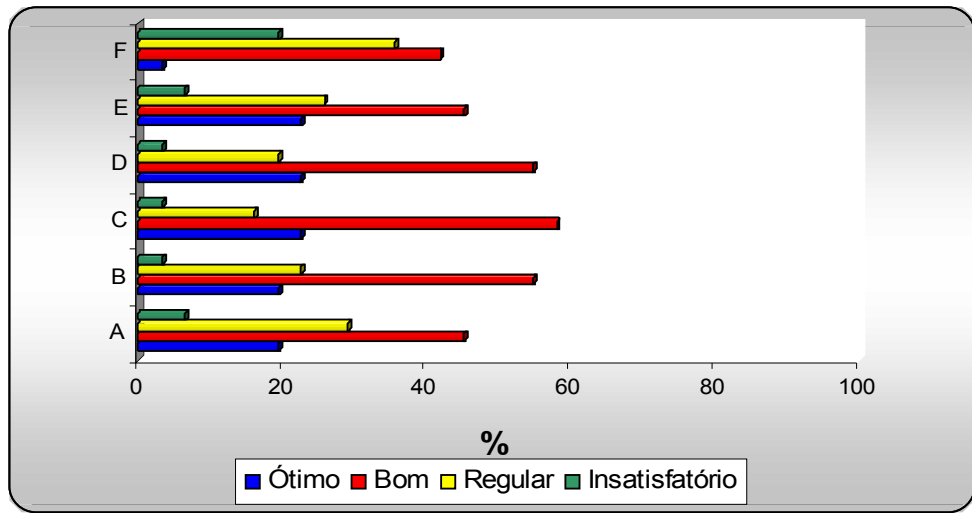
P 2



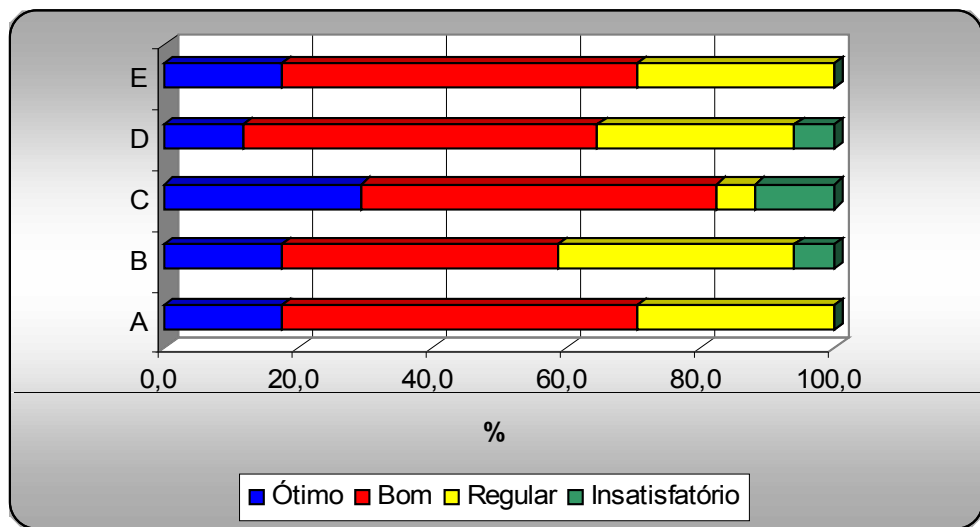
- A** – Relevância do currículo;
- B** – Capacitação teórica e prática;
- C** – Uso de ferramentas tecnológicas;
- D** – Capacidade de trabalho em equipe;
- E** – Interdisciplinaridade;
- F** – Atividades de extensão e pesquisa.

# Porcentagem das respostas da 5ª Questão (Prestatividade)

P 1



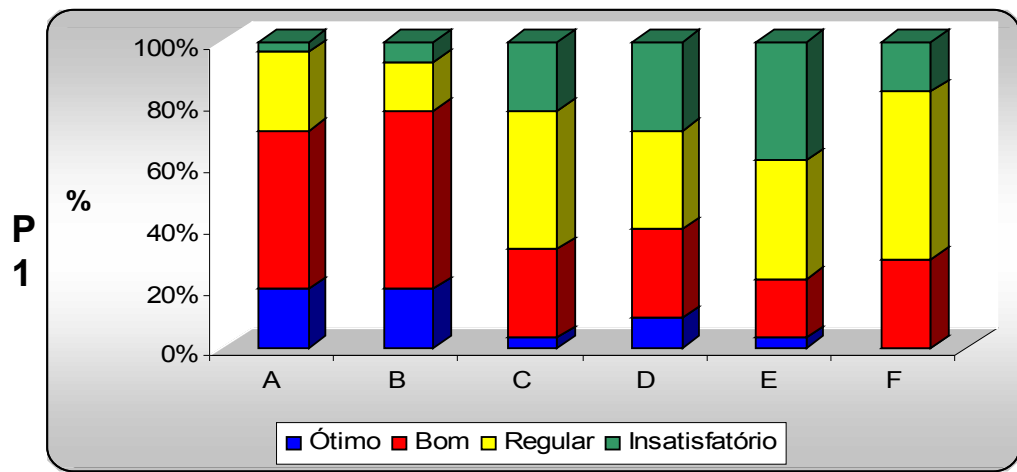
P 2



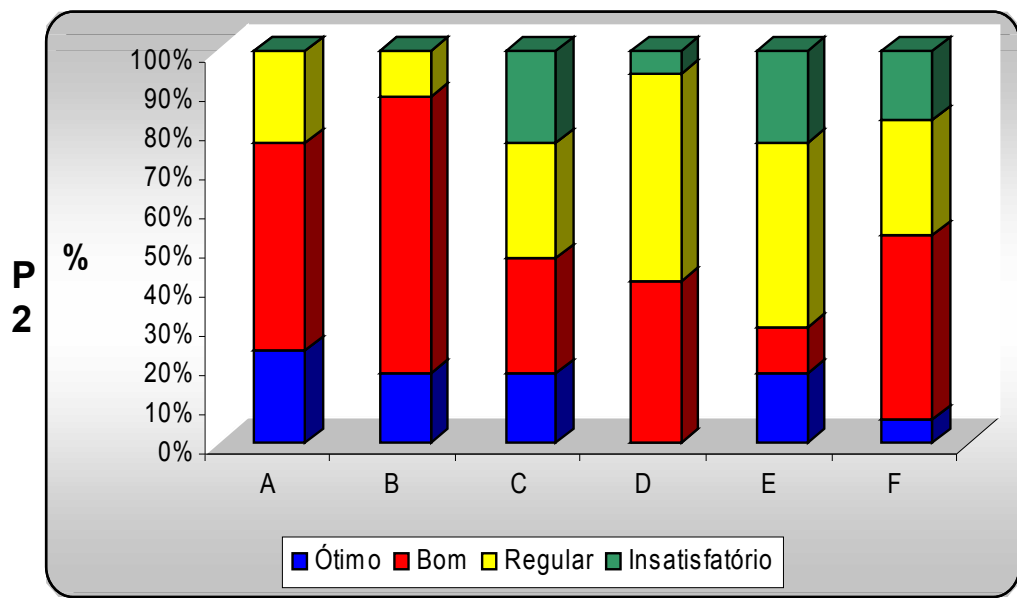
- A** – Atenção no tempo adequado;
- B** – Assistência efetiva;
- C** – Justiça nas avaliações;
- D** – Respostas as solicitações;
- E** – Encorajamento dos estudantes. .



# Porcentagem das respostas da 6ª Questão (Confiabilidade)

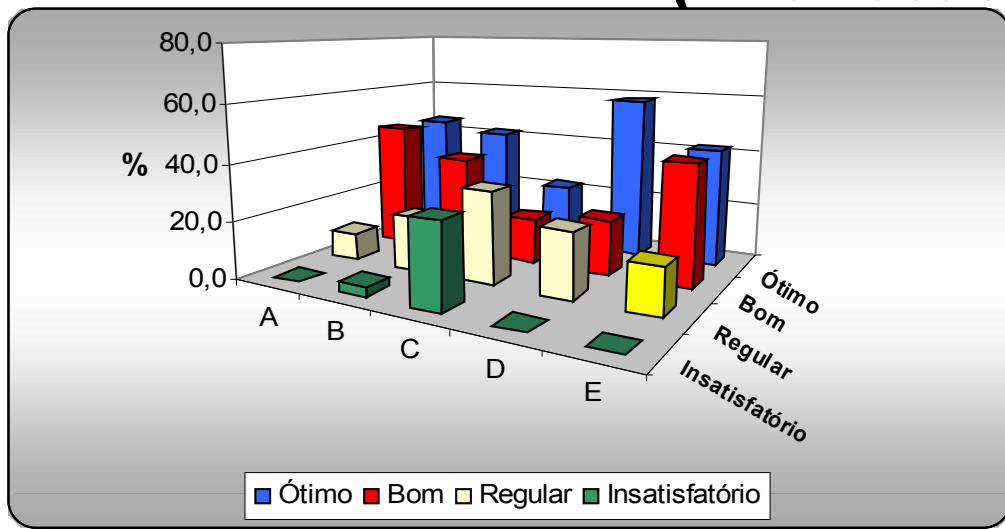


- A** – Garantia de confiança;
- B** – Atribuição de diplomas válidos;
- C** – Promessas cumpridas;
- D** – Resolução dos problemas apresentados;
- E** – Cumprir prazos;
- F** – Executar o serviço certo na primeira vez.



# Porcentagem das respostas da 7ª Questão (Biblioteca)

P  
1



**A** – Acesso fácil às prateleiras;

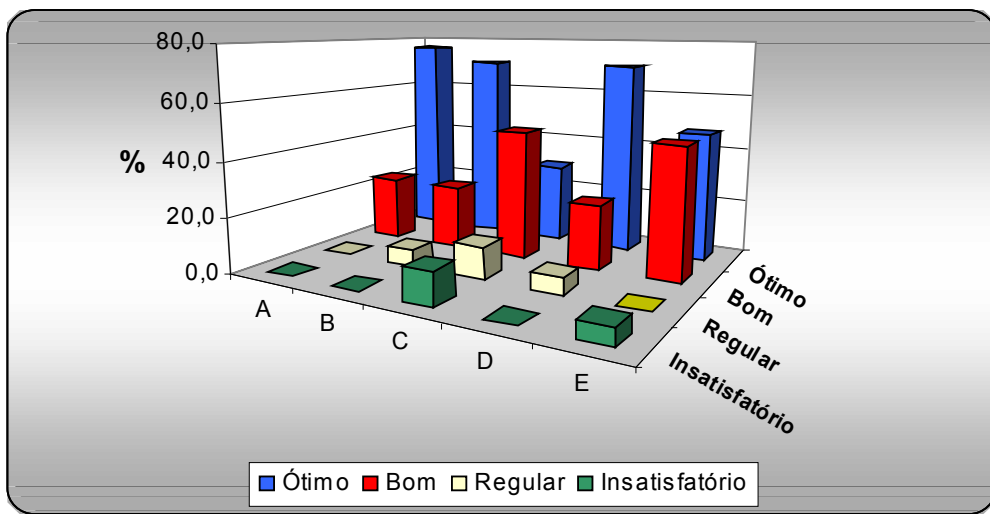
**B** – Consulta rápida;

**C** – Acervo completo;

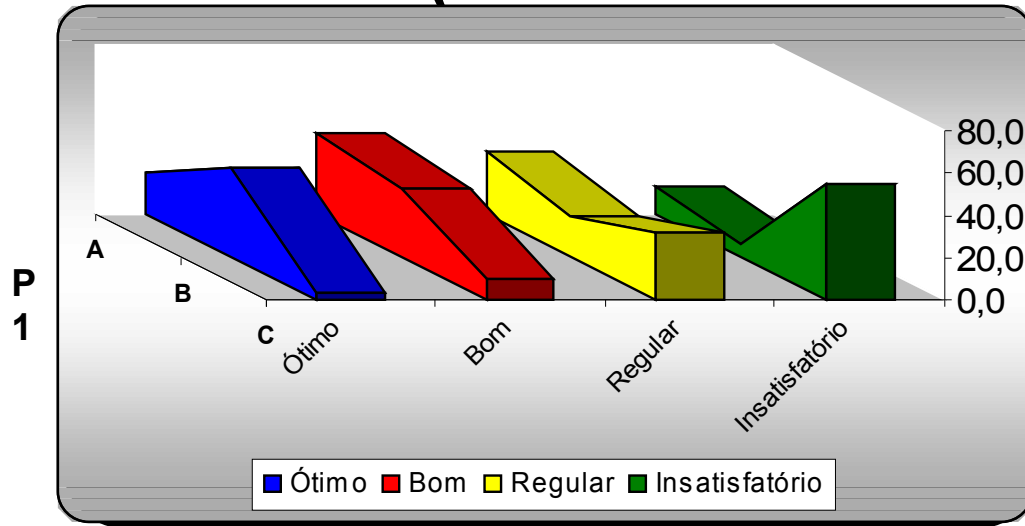
**D** – Atenção no atendimento;

**E** – Resolução dos problemas. .

P  
2



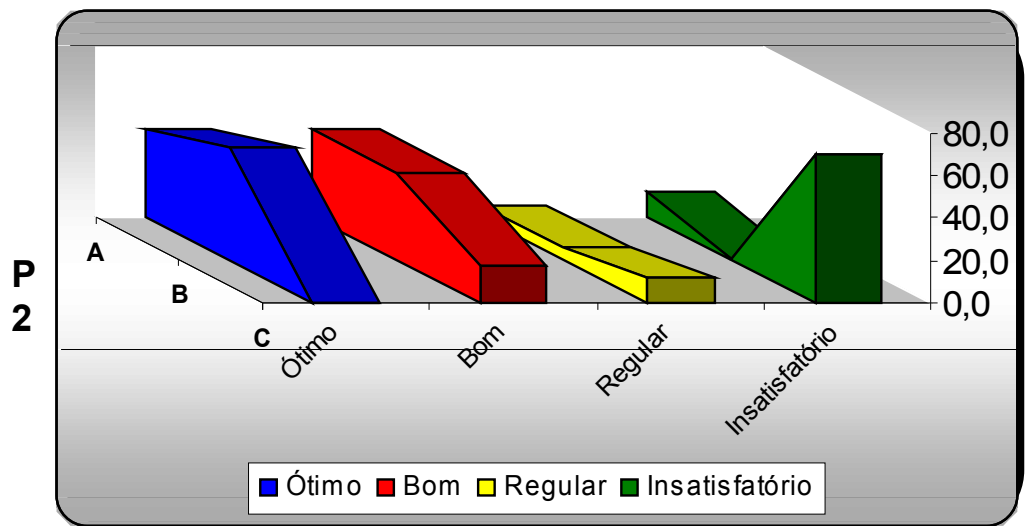
# Porcentagem das respostas da 8ª Questão (Laboratório e informática)



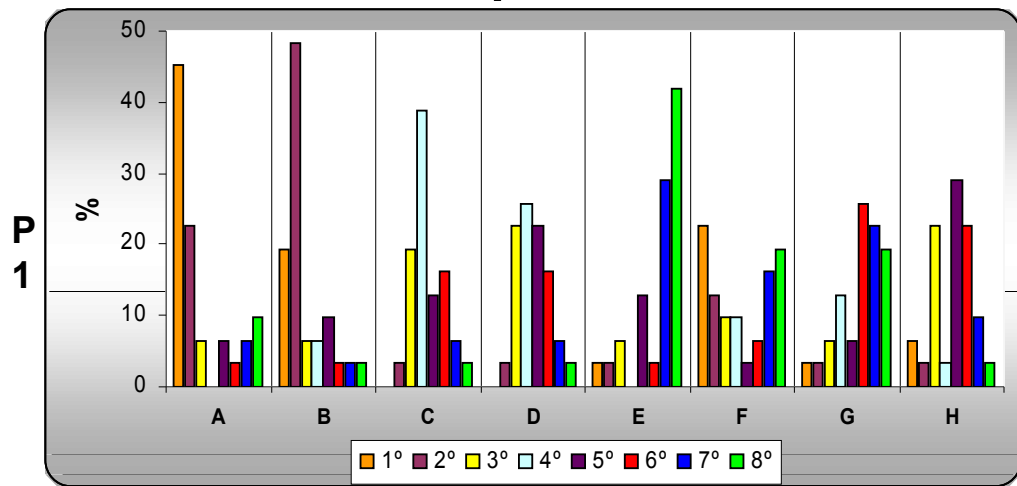
**A** – Disponibilidade de laboratórios e meios informáticos;

**B** – Uso dos laboratórios após as aulas;

**C** – Curso em informática.



# Porcentagem das respostas da 9ª Questão (Ordem de Importância)



**A** – Reconhecida pelo mercado;

**B** – Professores com mestrado e doutorado;

**C** – Biblioteca completa;

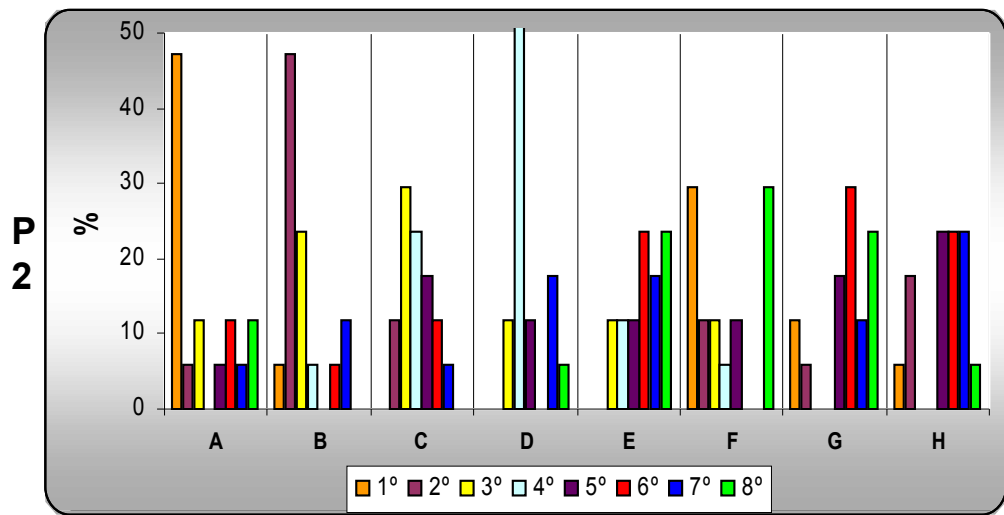
**D** – Laboratório equipado;

**E** – Salas confortáveis;

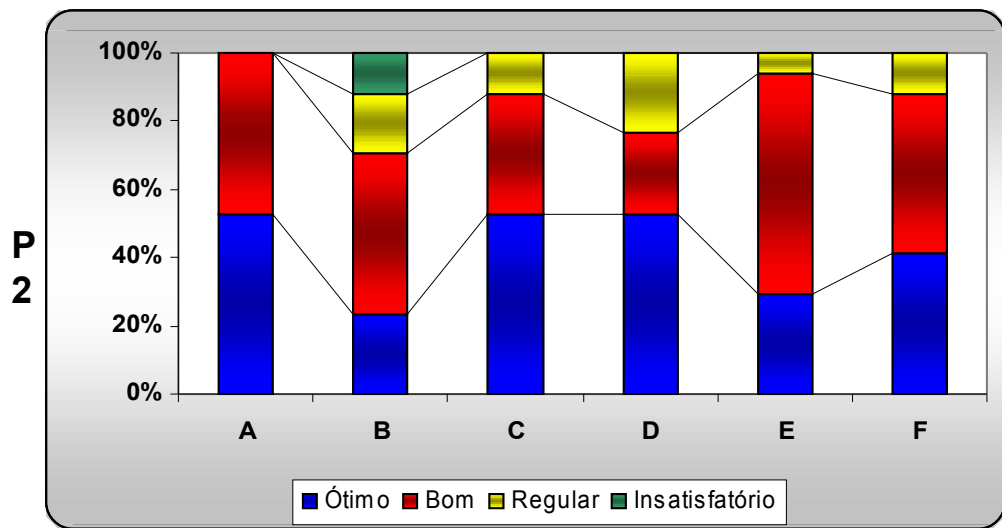
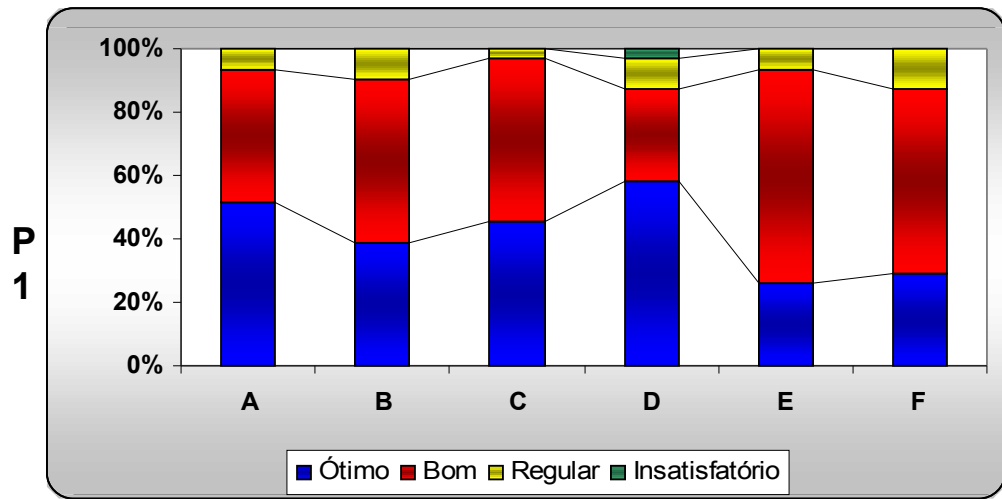
**F** – Mensalidade com preço justo;

**G** – Comunicação competente;

**H** – Realizar pesquisa e extensão.



# Porcentagem das respostas da 10ª Questão (Auto-Avaliação)



**A** – Integração com os demais participantes;

**B** – Participação nas aulas;

**C** – Dedicção aos estudos extra-classe;

**D** – Frequência e pontualidade;

**E** – Aproveitamento geral;

**F** – Relação com os professores.