

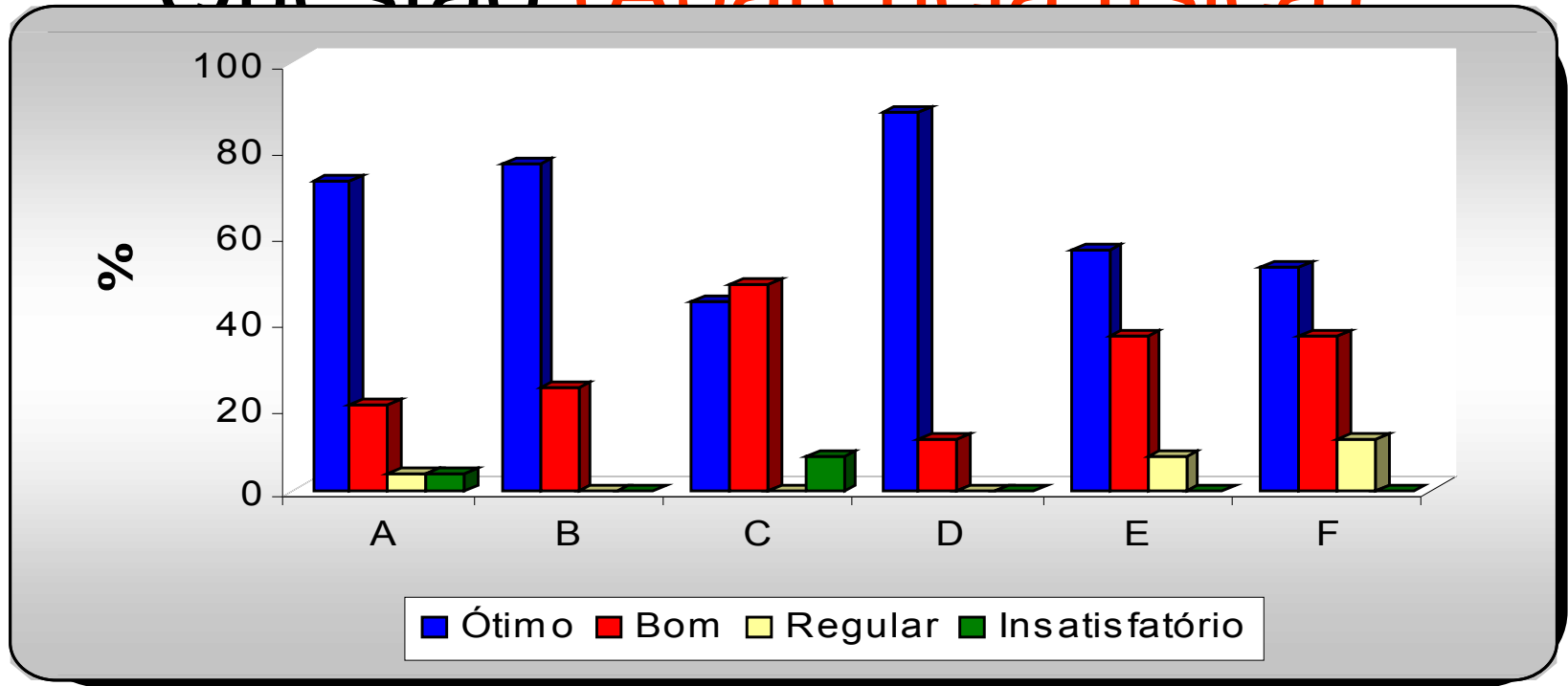
FUNCIONÁRIOS

QUESTIONÁRIOS
RESPONDIDOS

Roteiro para Análise dos questionários da FAMENE – FUNCIONÁRIOS – 2005

- Foi realizada uma entrevista com 25 funcionários da FAMENE no mês de agosto de 2005.
- Todos responderam todas as perguntas, portanto o total de respostas é de 25 por questão.
- Os dados referentes às porcentagens foram ajustados à quantidade de respostas obtidas.

Porcentagem das respostas da 1ª Questão (Aparência física)



A – Equipamento e instalações suficientes;

B – Equipamentos modernos;

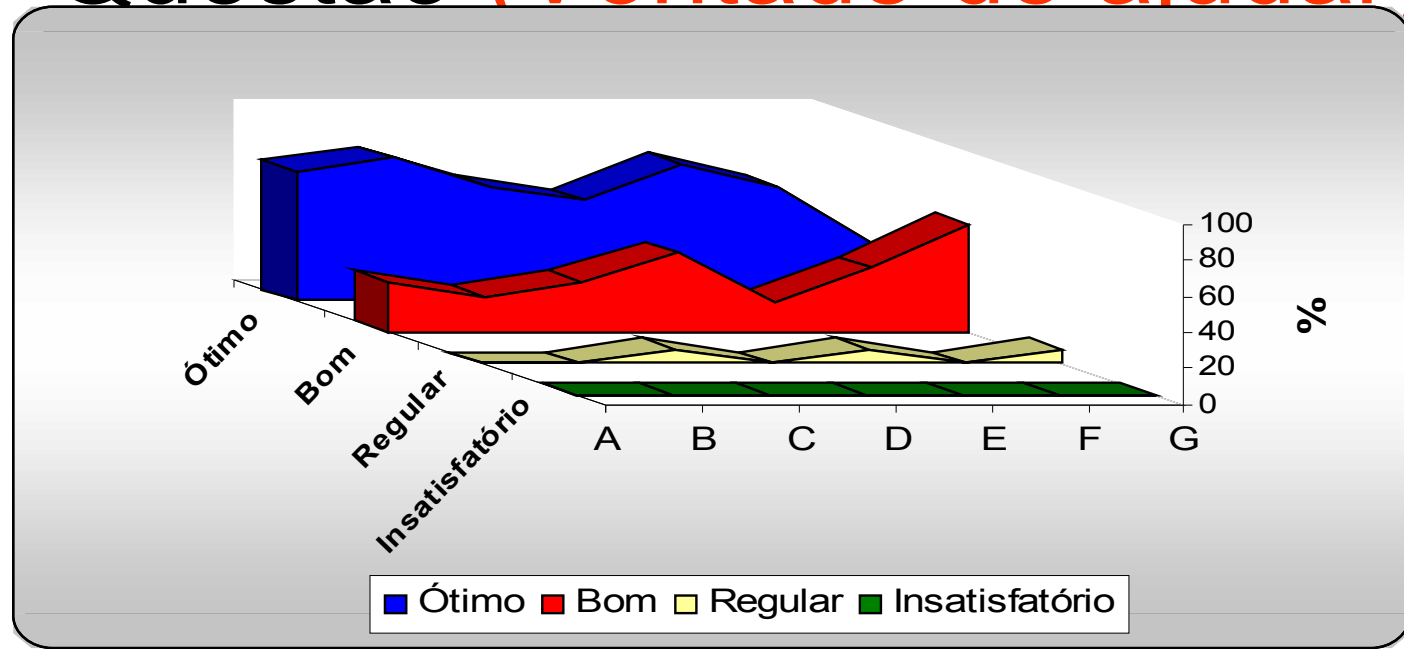
C – Facilidade de acesso;

D – Ambiente físico agradável;

E – Boa aparência dos funcionários;

F – Localização.

Porcentagem das respostas da 2ª Questão (Vontade de ajudar)



A – Compreensão das necessidades do aluno;

B – Vontade de ajudar;

C – Disponibilidade para orientar;

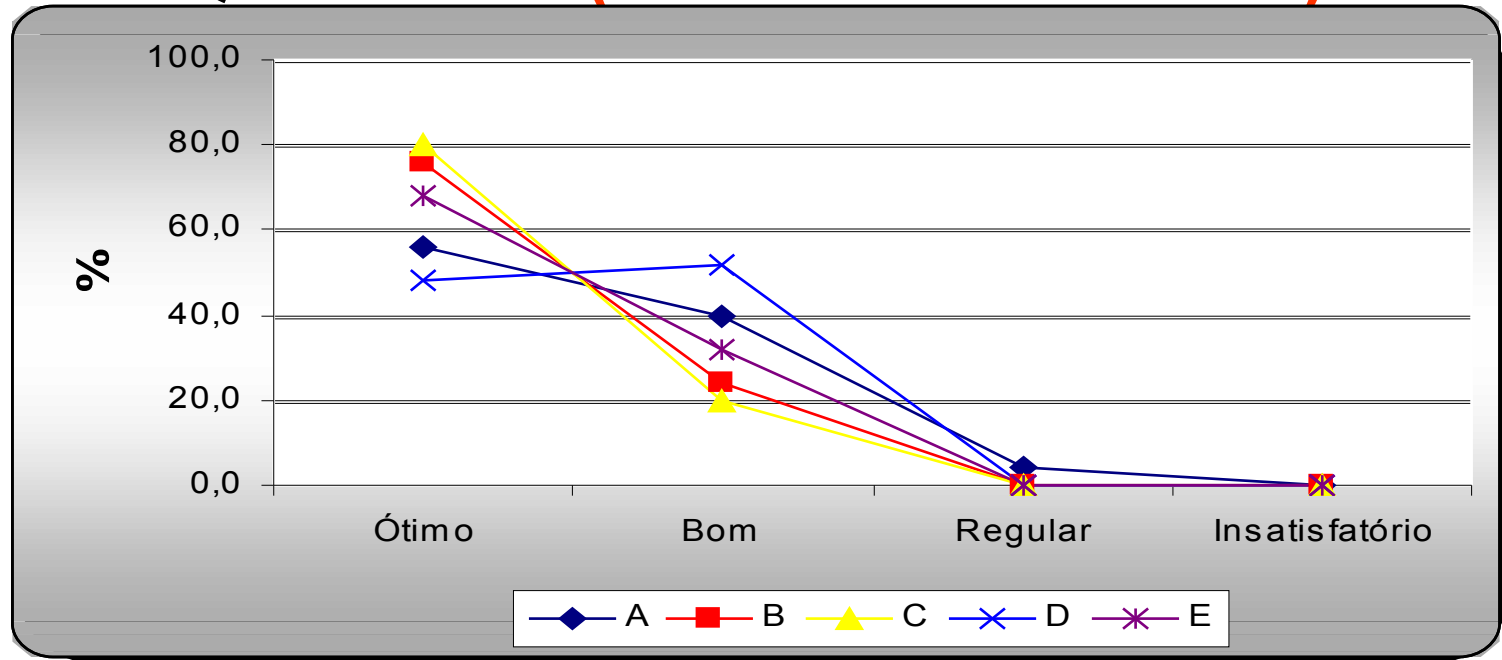
D – Atenção personalizada;

E – Simpatia;

F – Pontualidade nos serviços;

G – Atender as solicitações

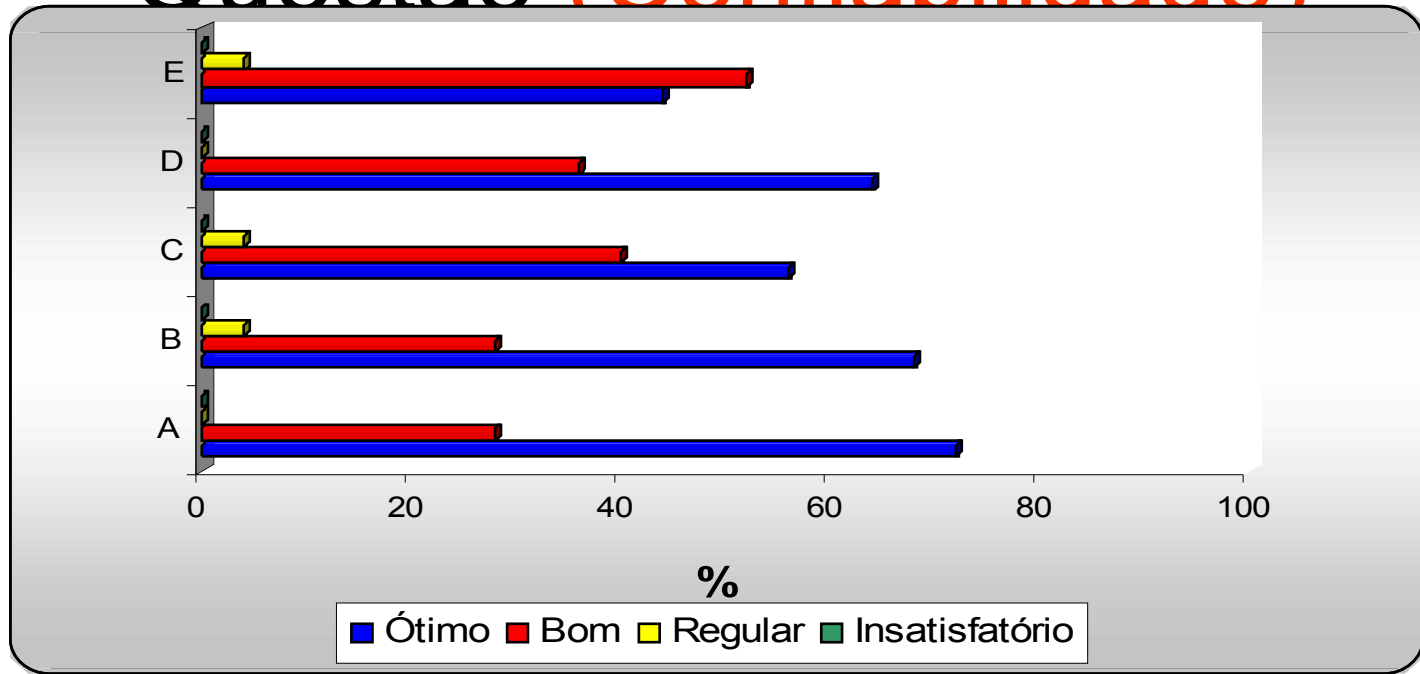
Porcentagem das respostas da 3^o Questão (Prestatividade)



- A** – Atenção no tempo adequado;
- B** – Assistência efetiva;
- C** – Justiça nas avaliações;
- D** – Respostas as solicitações;
- E** – Encorajamento dos estudantes.

Porcentagem das respostas da 4º

Questão (Confiabilidade)



A – Garantia de confiança;

B – Atribuição de diplomas válidos;

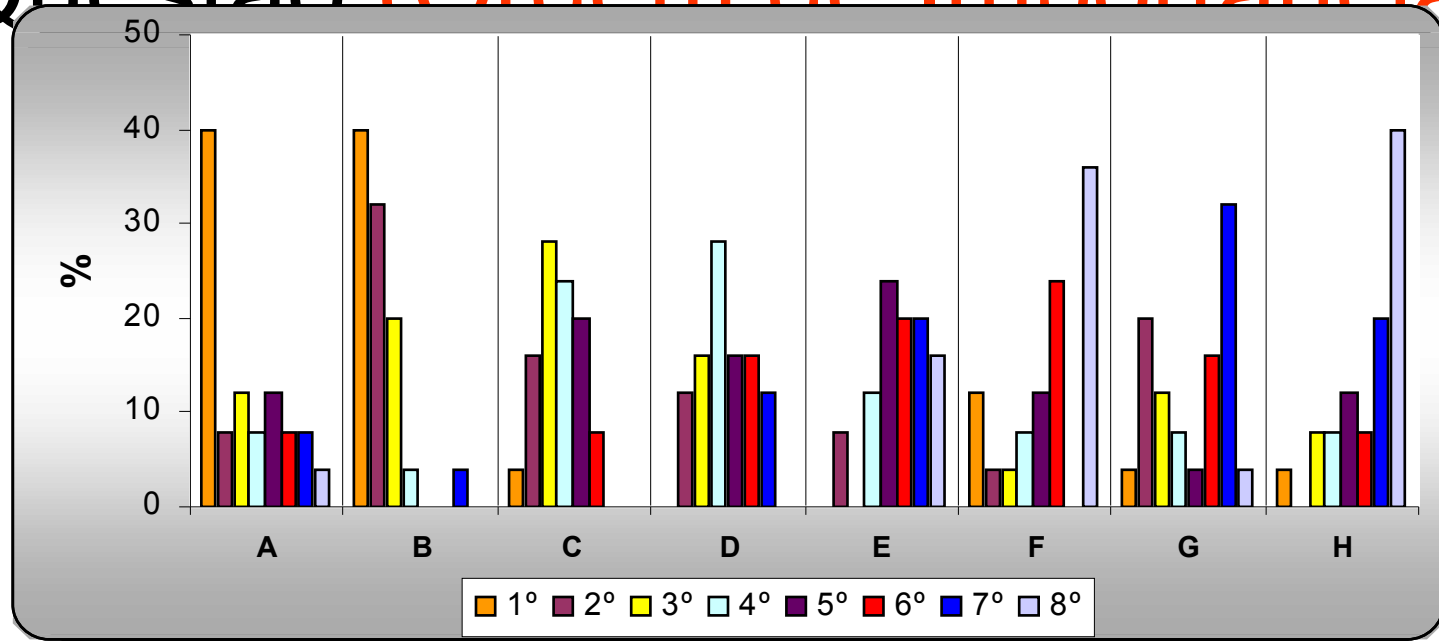
C – Promessas cumpridas;

D – Resolução dos problemas apresentados;

E – Cumprir prazos;

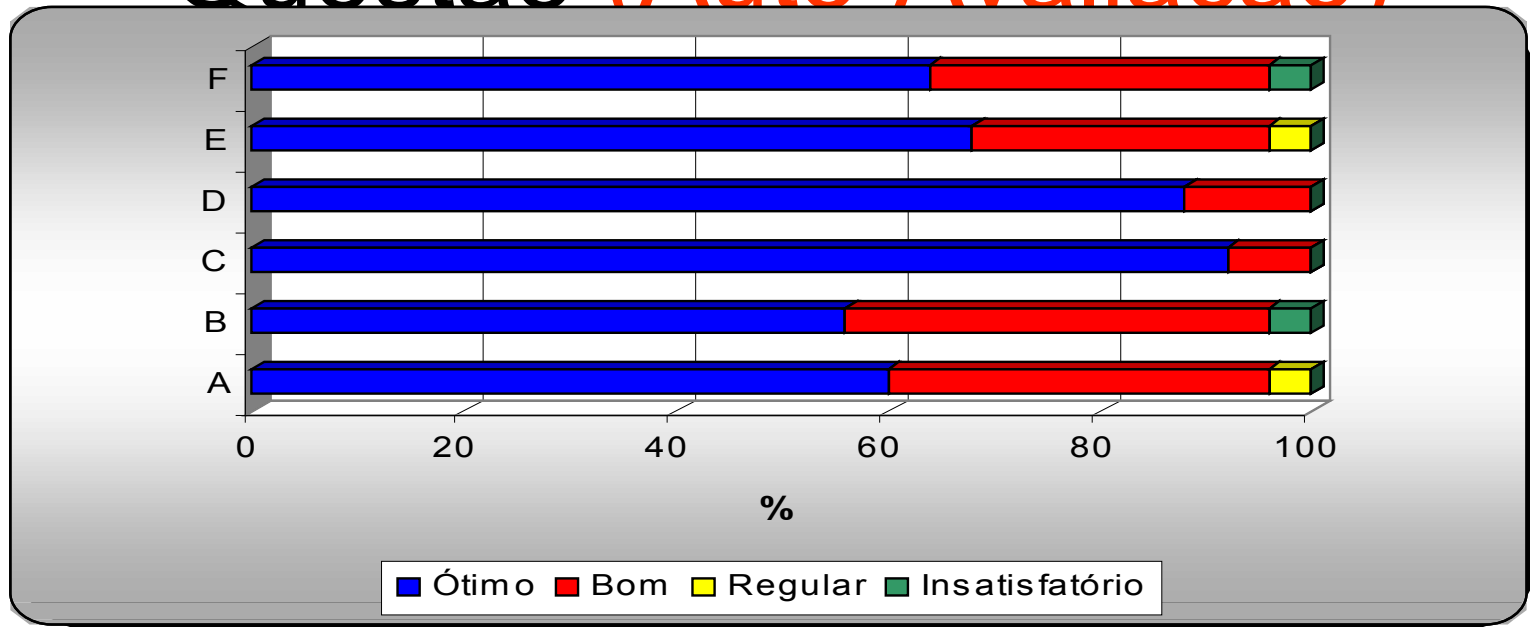
F – Executar o serviço certo na primeira vez.

Porcentagem das respostas da 5ª Questão (Ordem de Importância)



- A – Reconhecida pelo mercado;
- B – Professores com mestrado e doutorado;
- C – Biblioteca completa;
- D – Laboratório equipado;
- E – Salas confortáveis;
- F – Mensalidade com preço justo;
- G – Comunicação competente;
- H – Realizar pesquisa e extensão.

Porcentagem das respostas da 6ª Questão (Auto-Avaliação)



A – Integração com a comunidade acadêmica;

B – Participação nas decisões;

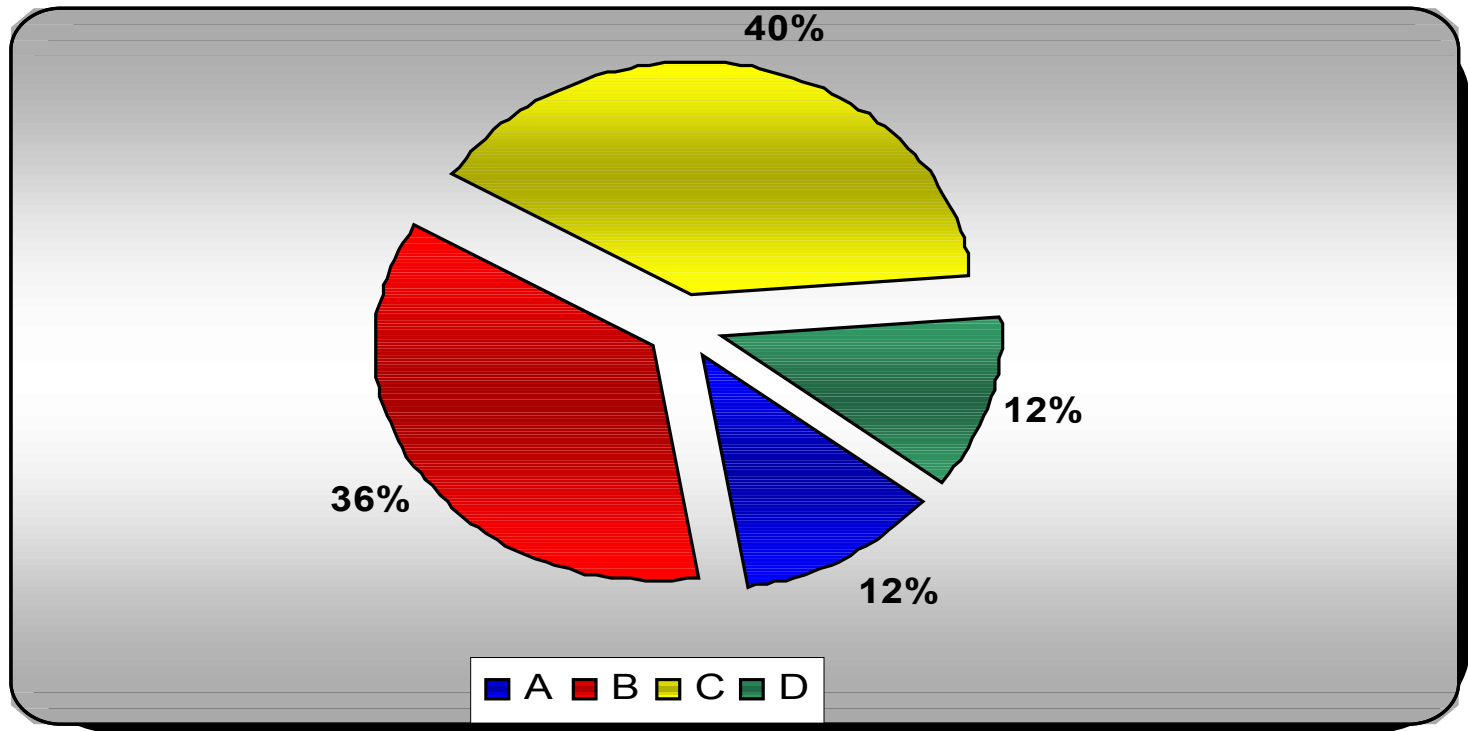
C – Dedicção ao trabalho;

D – Freqüência e pontualidade;

E – Aproveitamento em seu trabalho;

F – Relação com os coordenadores e direção.

Porcentagem das respostas da 7ª Questão (Características mais importantes para os alunos)



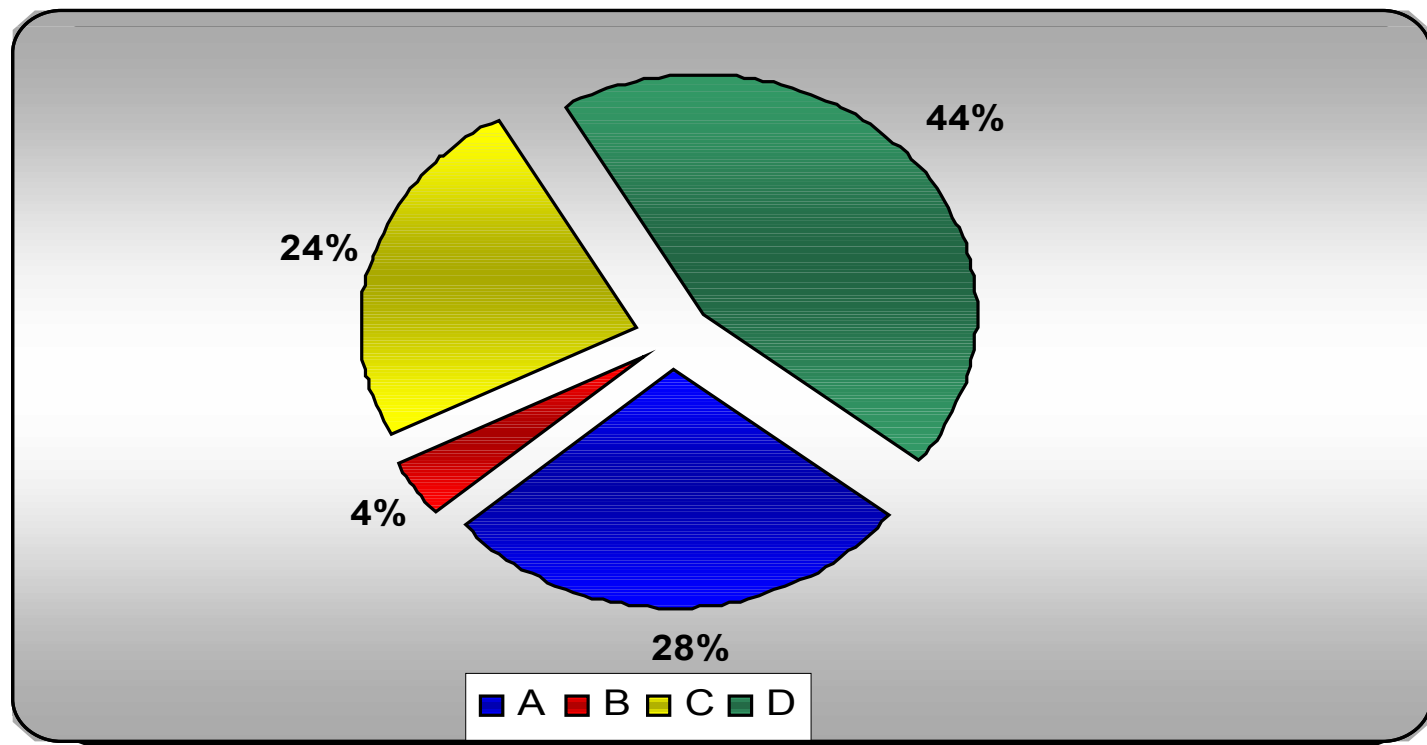
A – Vontade de ajudar;

B – Conhecimento e cortesia da comunidade acadêmica;

C – Aparência física e acessibilidade;

D – Executar serviços no prazo e sem falhas.

Porcentagem das respostas da 8ª Questão (Características menos importantes para os alunos)



A – Vontade de ajudar;

B – Conhecimento e cortesia da comunidade acadêmica;

C – Aparência física e acessibilidade;

D – Executar serviços no prazo e sem falhas.