

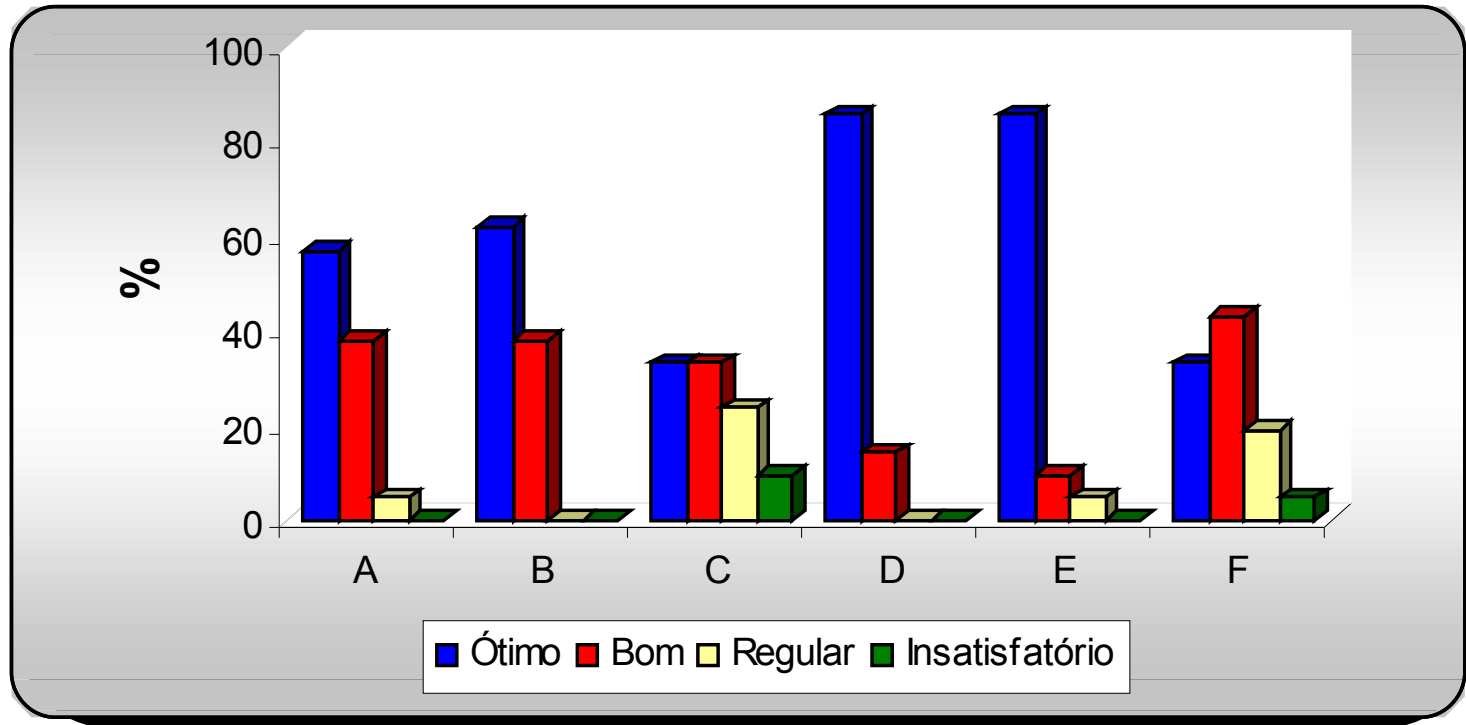
PROFESSORES

QUESTIONÁRIOS  
RESPONDIDOS

# Roteiro para Análise dos questionários da FAMENE – PROFESSORES – 2005

- Foi realizada uma entrevista com 21 professores da FAMENE no mês de agosto de 2005.
- Alguns professores não responderam todas as perguntas, portanto para efeito de conveniência podemos considerar uma média de **20** respostas por questão.
- O título de cada figura ou gráfico (como queira chamar) será indicado apenas pelo número da questão (questionário deve ir anexo) e com as informações pertinentes para sua análise.
- Os dados referentes às porcentagens foram ajustados à quantidade de respostas obtidas.

# Porcentagem das respostas da 1ª Questão (Aparência física)



A – Equipamento e instalações suficientes;

B – Equipamentos modernos;

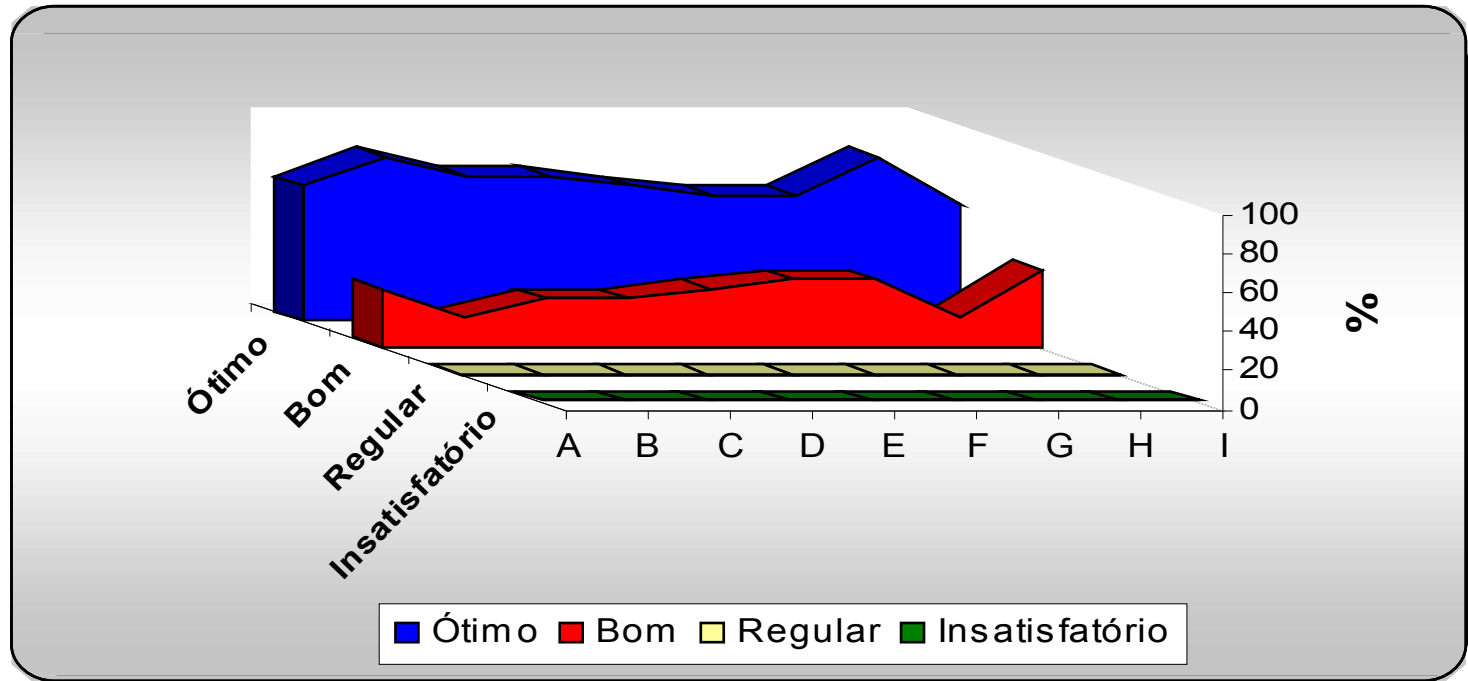
C – Facilidade de acesso;

D – Ambiente físico agradável;

E – Boa aparência dos funcionários;

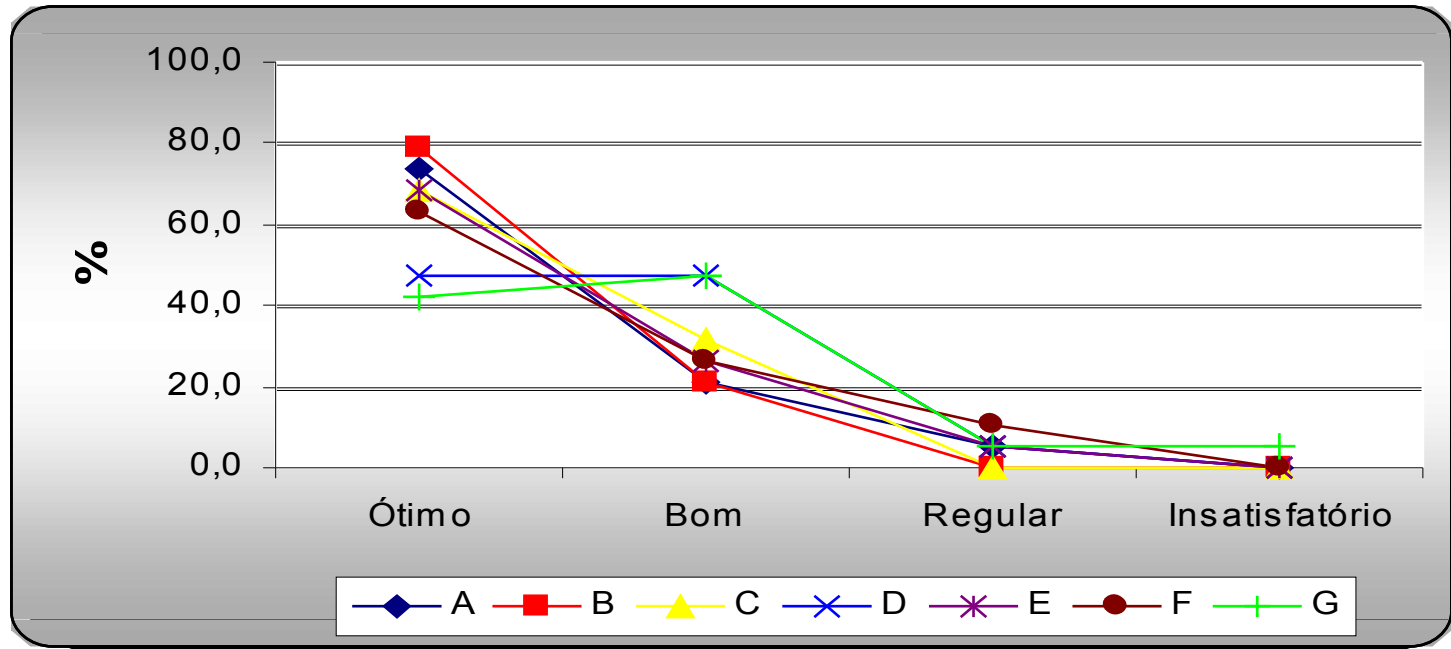
F – Localização.

# Porcentagem das respostas da 2ª Questão (Docência)



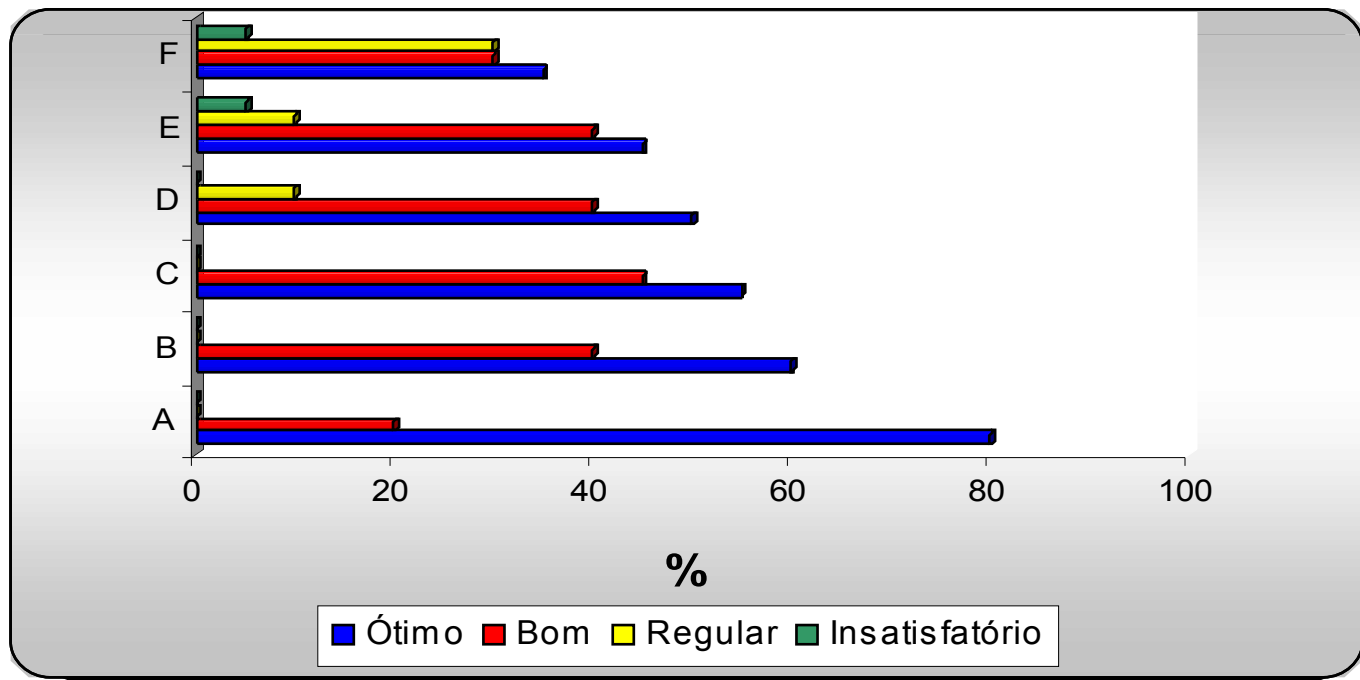
- A – Aula ativa e interessante;
- B – Conhecimento teórico;
- C – Conhecimento prático;
- D – Conhecimento atualizado;
- E – Capacidade de comunicação;
- F – Relacionamento com aluno;
- G – Planejamento das aulas;
- H – Frequência e pontualidade;
- I - Avaliação geral.

# Porcentagem das respostas da 3ª Questão (Vontade de ajudar)



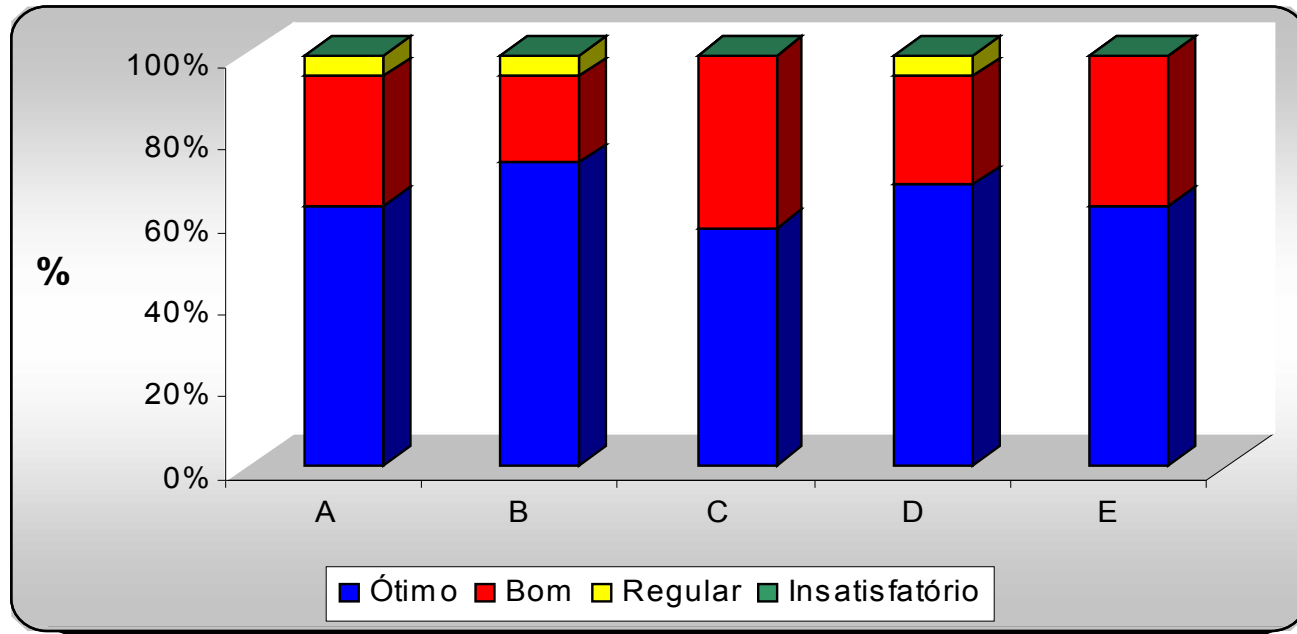
- A** – Compreensão das necessidades do aluno;
- B** – Vontade de ajudar;
- C** – Disponibilidade para orientar;
- D** – Atenção personalizada;
- E** – Simpatia;
- F** – Pontualidade nos serviços;
- G** – Atender as solicitações.

# Porcentagem das respostas da 4ª Questão (Conteúdo do curso)



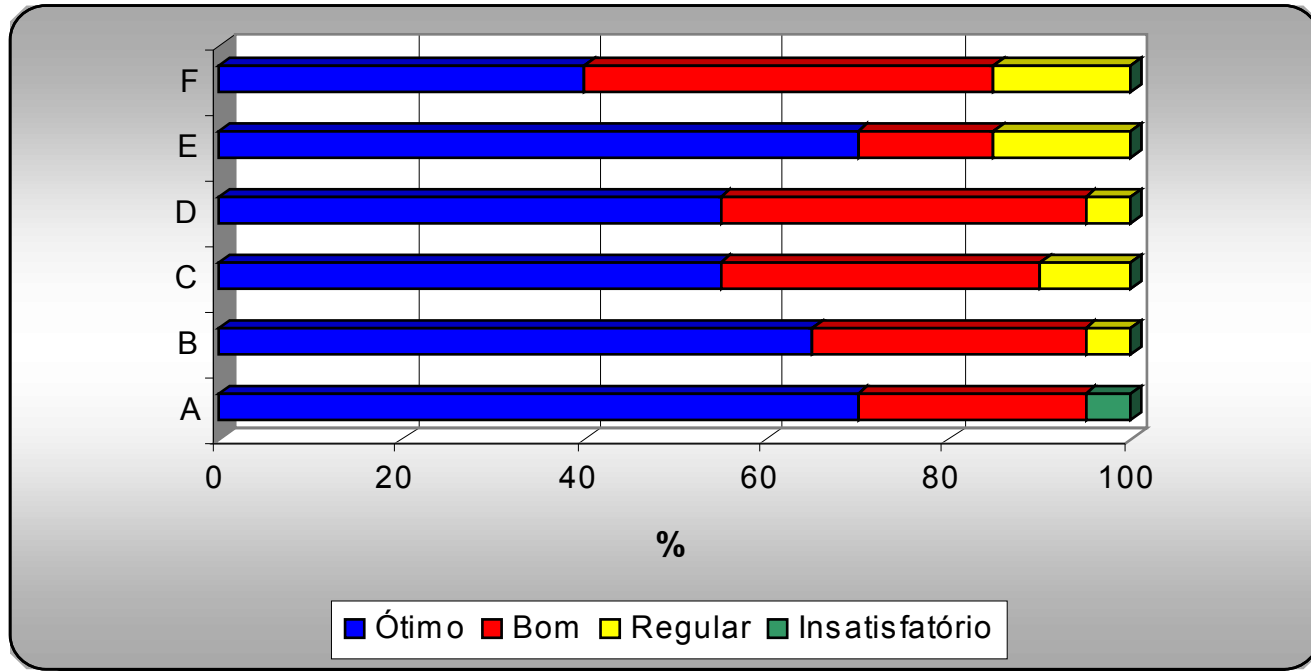
- A – Relevância do currículo;
- B – Capacitação teórica e prática;
- C – Uso de ferramentas tecnológicas;
- D – Capacidade de trabalho em equipe;
- E – Interdisciplinaridade;
- F – Atividades de extensão e pesquisa.

# Porcentagem das respostas da 5ª Questão (Prestatividade)



- A** – Atenção no tempo adequado;
- B** – Assistência efetiva;
- C** – Justiça nas avaliações;
- D** – Respostas as solicitações;
- E** – Encorajamento dos estudantes.

# Porcentagem das respostas da 6ª Questão (Confiabilidade)



**A** – Garantia de confiança;

**B** – Atribuição de diplomas válidos;

**C** – Promessas cumpridas;

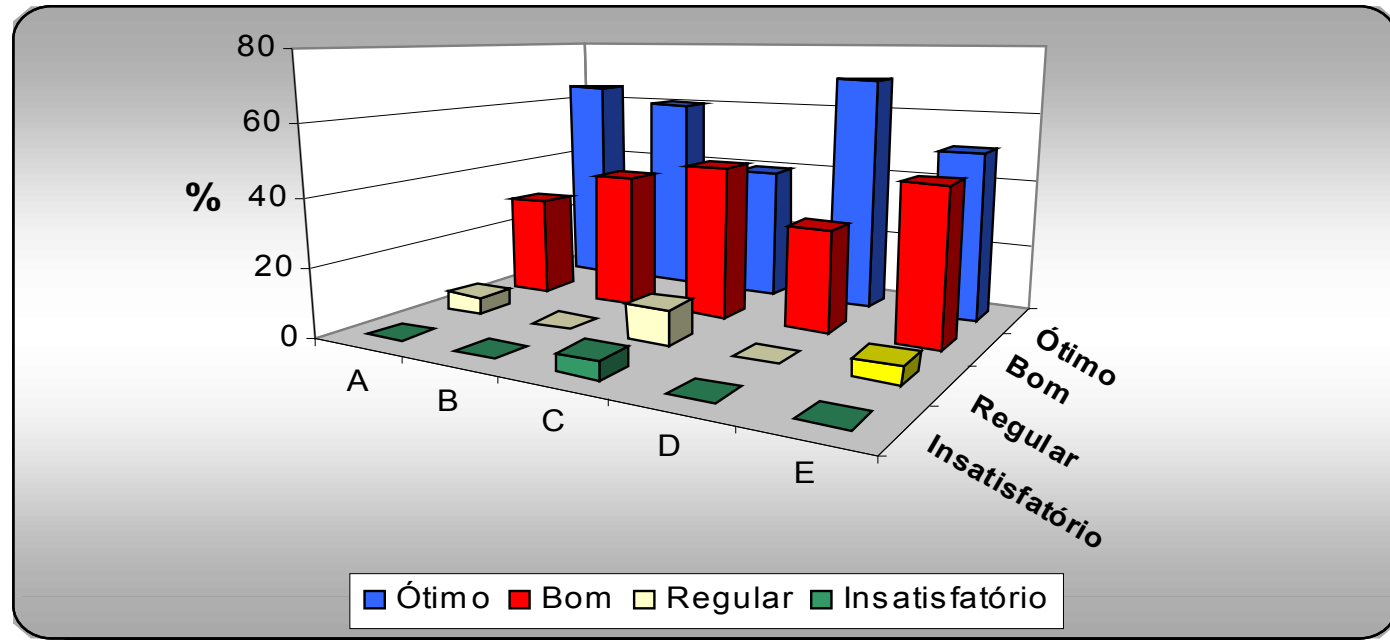
**D** – Resolução dos problemas apresentados;

**E** – Cumprir prazos;

**F** – Executar o serviço certo na primeira vez.



# Porcentagem das respostas da 7ª Questão (Biblioteca)



**A** – Acesso fácil às prateleiras;

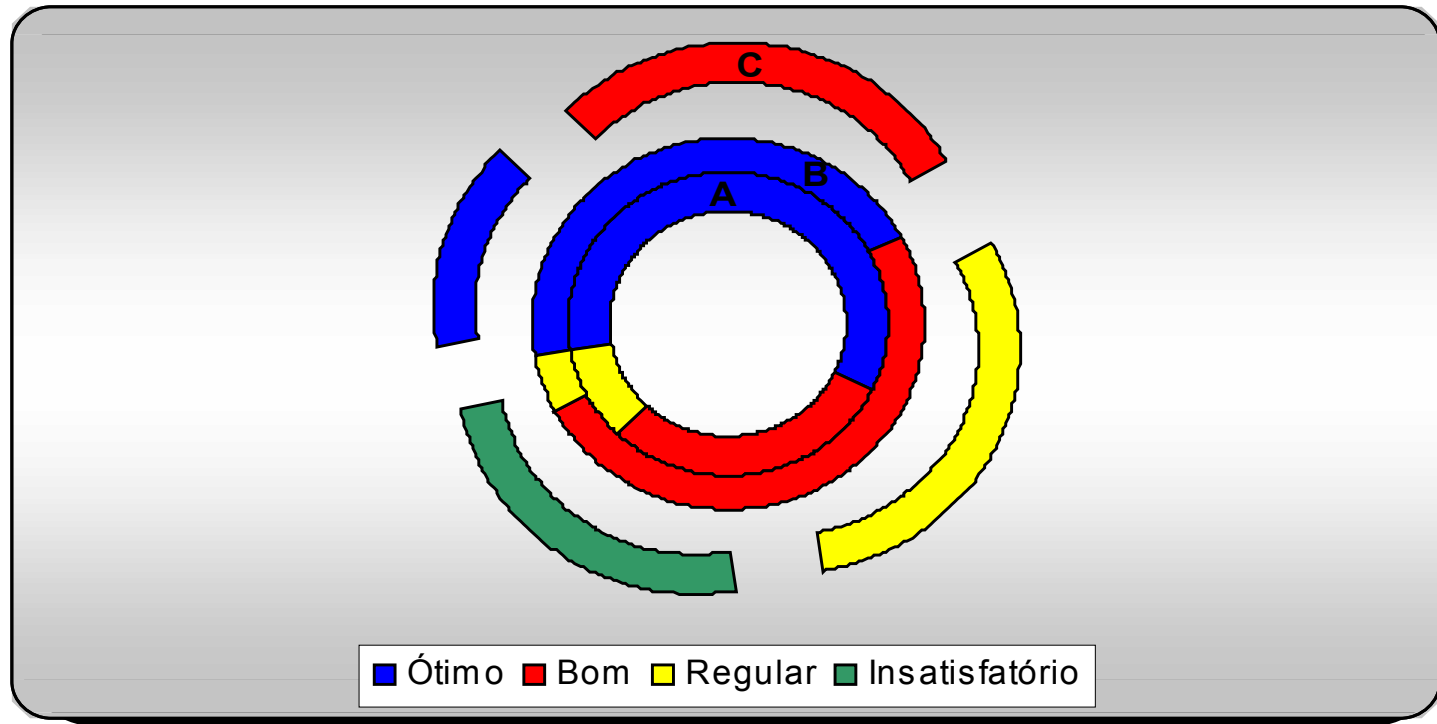
**B** – Consulta rápida;

**C** – Acervo completo;

**D** – Atenção no atendimento;

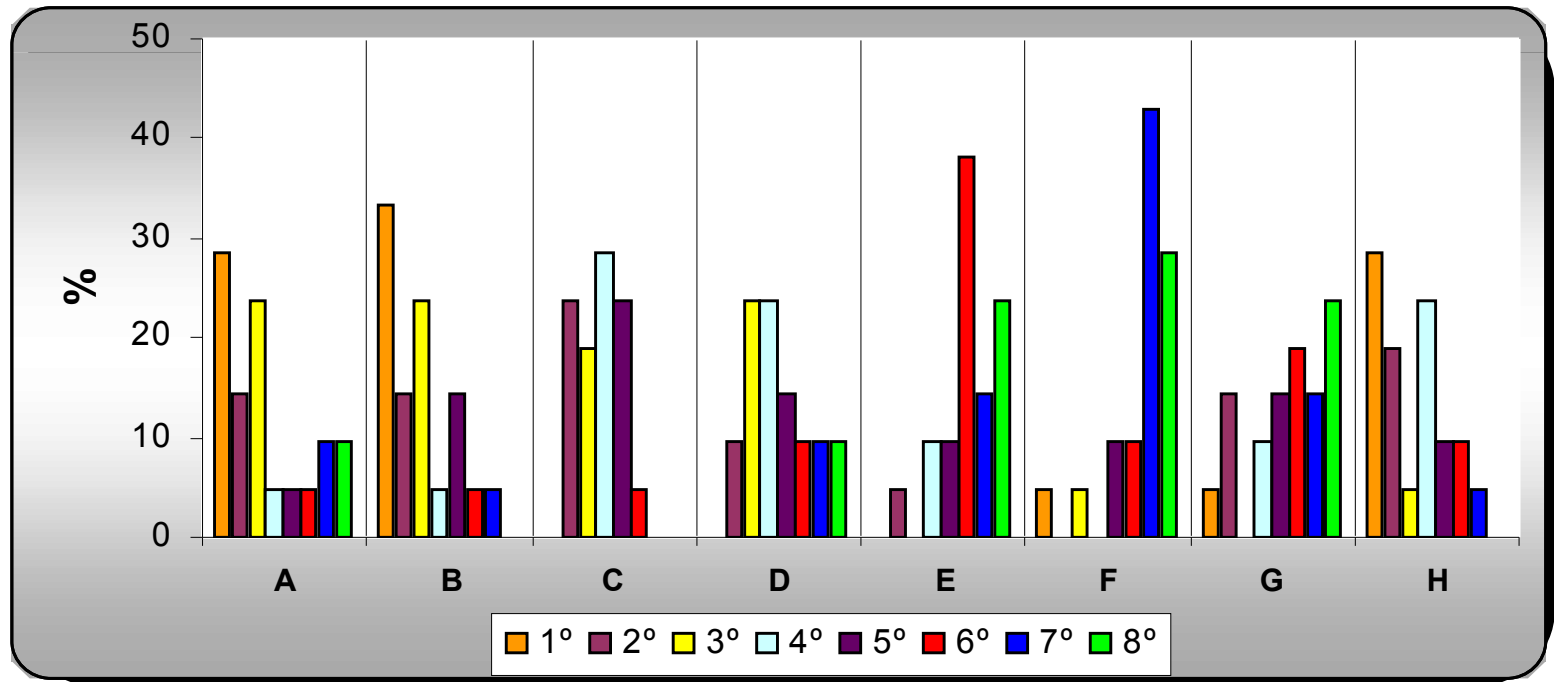
**E** – Resolução dos problemas.

# Porcentagem das respostas da 8ª Questão (Laboratório e informática)



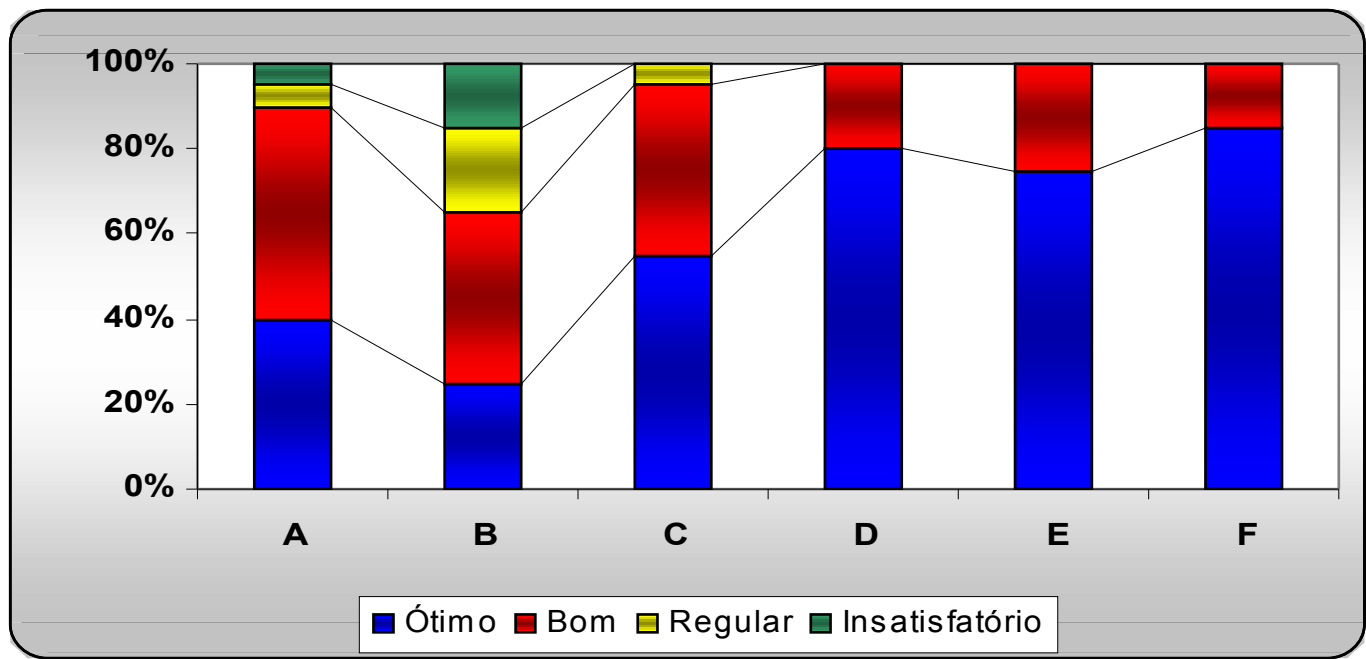
- A** – Disponibilidade de laboratórios e meios informáticos;
- B** – Uso dos laboratórios após as aulas;
- C** – Curso em informática.

# Porcentagem das respostas da 9ª Questão (Ordem de Importância)



- A – Reconhecida pelo mercado;
- B – Professores com mestrado e doutorado;
- C – Biblioteca completa;
- D – Laboratório equipado;
- E – Salas confortáveis;
- F – Mensalidade com preço justo;
- G – Comunicação competente;
- H – Realizar pesquisa e extensão.

# Porcentagem das respostas da 10ª Questão (Auto-Avaliação)



**A** – Integração com os outros professores;

**B** – Participação nas decisões;

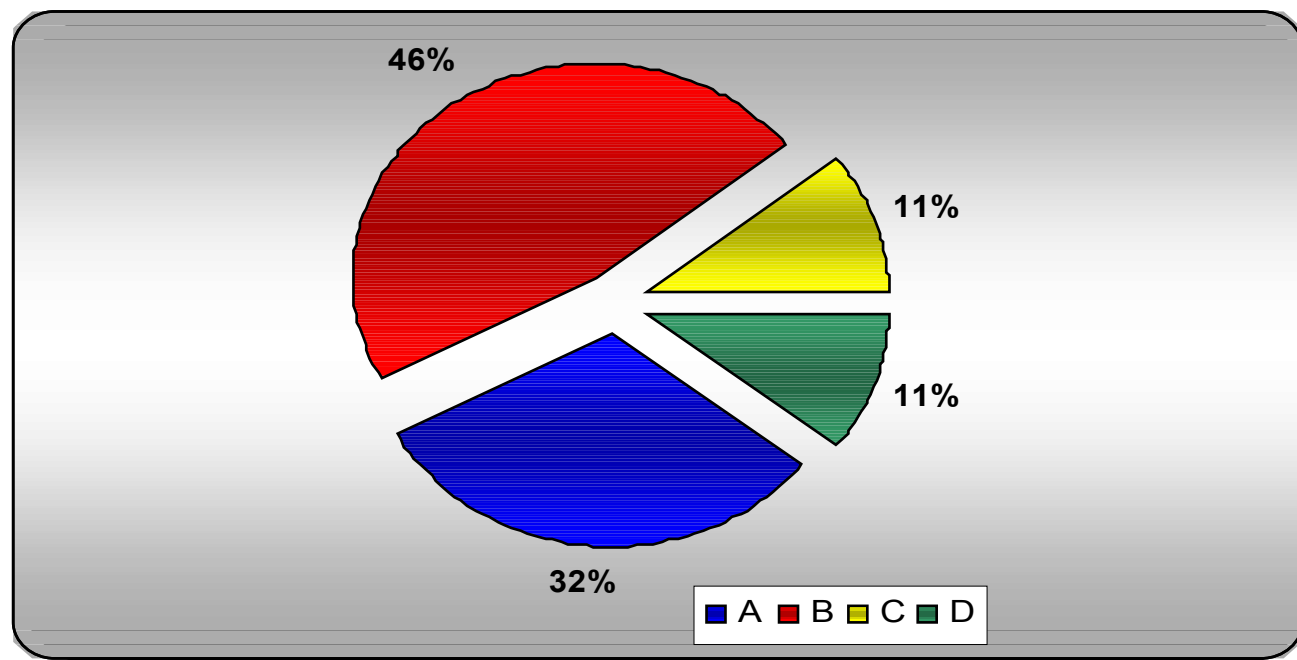
**C** – Dedicção aos estudos extra-classe;

**D** – Freqüência e pontualidade;

**E** – Aproveitamento dos alunos;

**F** – Relação com os coordenadores.

# Porcentagem das respostas da 11ª Questão (Características mais importantes para seus alunos)



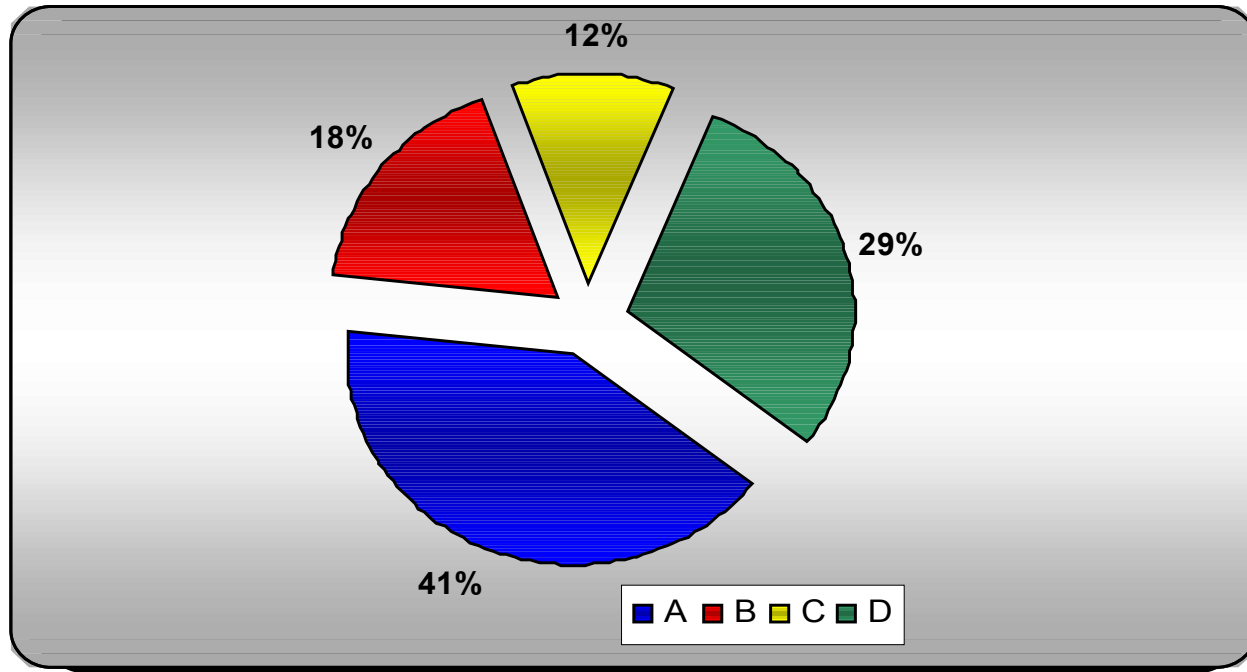
**A** – Vontade de ajudar;

**B** – Conhecimento e cortesia da comunidade acadêmica;

**C** – Aparência física e acessibilidade;

**D** – Executar

# Porcentagem das respostas da 12ª Questão (Características menos importantes para seus alunos)



**A** – Vontade de ajudar;

**B** – Conhecimento e cortesia da comunidade acadêmica;

**C** – Aparência física e acessibilidade;