



FACULDADE DE ENFERMAGEM E DE MEDICINA
NOVA ESPERANÇA

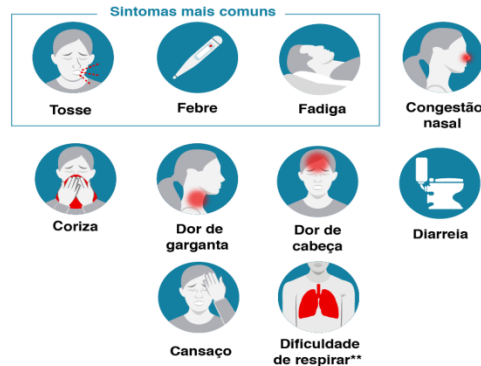
O QUE É O CORONAVÍRUS (COVID-19)

É uma doença causada pelo vírus, Coronavírus SARS-CoV2, que apresenta um quadro clínico de várias infecções assintomáticas e quadros respiratórios graves. Onde, de acordo com a Organização Mundial de Saúde(OMS), a maioria dos pacientes com COVID-19 (cerca de 80%) dos casos requer atendimento hospitalar por apresentarem dificuldades respiratórias e desses aproximadamente 5% podem necessitar de suporte ventilatório para o tratamento de insuficiência respiratória.

QUAIS SÃO OS SINTOMAS?

Os sintomas do Covid-19 podem variar de um simples resfriado até uma pneumonia severa.

Sintomas da covid-19*



*Pessoas infectadas não necessariamente apresentam todos os sintomas. Em alguns casos, podem não ter nenhum deles.
**Caso apresente este sintoma, procure um hospital ou serviço de saúde.

Fontes: Heloisa Flavagnani (SBI - DF), Paulo Sergio Ramos (Fiocruz Flocife), OMS, NHS, CDC

DADOS ESTATÍSTICOS DO COVID-19 NA PARAÍBA

Esse gráfico mostra o índice de casos ocorridos do dia 02 de março até 13 de abril.



TRANSMISSÃO :

A transmissão acontece de uma pessoa doente para outra ou por contato próximo por meio de:

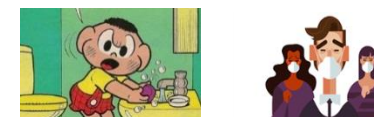


DIAGNÓSTICO

O diagnóstico da Covid-19 é realizado pelo profissional da área de saúde, que deve ser analisado critérios como: exames laboratoriais (RT-PCR) em tempo real; imunológico que é o teste rápido.

PROTEÇÃO:

Lavagem das mãos, máscaras descartáveis, distância de pelo menos dois metros e principalmente uso álcool 70% ou em gel, tendo em vista os dois tem a mesma atividade virucida e bactericida e podem ser utilizadas igualmente. E para limpeza domiciliar, água sanitária para desinfecção de pisos e superfícies.





ISOLAMENTO SOCIAL:

Á prática do isolamento social tem causado muitas polêmicas no país, uma vez que algumas autoridades mostram-se áticas quanto sua eficácia. Todavia, o processo de isolamento social tem causado alguns impactos na vida das pessoas. Porém, esse fator do isolamento, pode contribuir ou atrapalhar algumas características socioeconômicas da população com fatores associados ao isolamento social. E os impactos com mais danos, hoje são : renda e os gastos.

Por isso é importante a colaboração de cada um, ficando em casa, para seguirmos no combate à Covid-19.

CONDIÇÕES E RISCOS PARA A POPULAÇÃO:

São condições clínicas de risco para desenvolvimento de complicações:

- Pessoas com 60 anos ou mais;
- Cardiopatas graves ou descompensados (insuficiência cardíaca, infartados, revascularizados, portadores de arritmias, hipertensão arterial sistêmica descompensada);
- Pneumopatas graves ou descompensados (dependentes de oxigênio, portadores de asma moderada/grave, DPOC);
- Imunodeprimidos;
- Doentes renais crônicos em estágio avançado (graus 3, 4 e 5);
- Diabéticos, conforme juízo clínico;
- Gestantes de alto risco.

CONTRIBUIÇÃO DA VIGILÂNCIA EPIDEMIOLÓGICA PARA O COVID-19

Tem o papel de reconhecer as principais doenças de notificação compulsória e investiga epidemias que ocorrem em territórios específicos. Além disso, age no controle dessas doenças específicas. No caso do coronavírus, o mesmo tem o papel de :

- Monitorar a quantidade de pessoas infectadas, ou arriscadas;
- Avaliar o impacto dessa doença;
- Responder a situações inusitadas;
- Identificar os grupos de riscos;
- Produzir e disseminar informações epidemiológicas.